

Q&A よくある質問

Q1

応援市民に登録すると、登録料や会費はかかりますか？

A

登録料、会費とも無料です。

Q2

応援市民に登録した時に特典はありますか？

A

オリジナルデザインの登録者証とPR用の名刺100枚を進呈します。

Q3

あらかじめ応援市民に登録をしていないと、応援活動に参加することはできませんか？

A

登録前でも応援活動に参加することができます。活動終了後、登録いただくと大変うれしいです。

Q4

継続して応援をすることは難しいのですが、応援市民に登録することはできますか？

A

登録できます。自分のできる応援を、自分のペースで実施してください。

Q5

応援活動への申込、問合せはどのように行いますか？
また、活動当日までの連絡はどのように行いますか？

A

応援市民ポータルサイトからのリンク先（ボランティア募集サイト）から申込、問合せをすることができます。活動当日までの連絡は、応援活動の主催者と直接行います。

Q6

遠方からの参加となりますが、最寄り駅までの送迎、交通費、滞在費の支援はありますか？

A

現地集合、現地解散が基本となりますが、主催する団体により対応可となる場合があります。宿泊先として、移住体験ハウス（1泊1,000円 事前予約要）の利用することが可能です。

【お問い合わせ先】

南砺市役所地方創生推進課

富山県南砺市苗島 4880

TEL 0763-23-2052 FAX 0763-22-1169

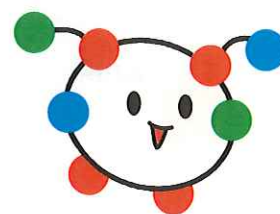
MAIL ouen-nanto@city.nanto.lg.jp

南砺市外にお住みの皆さま

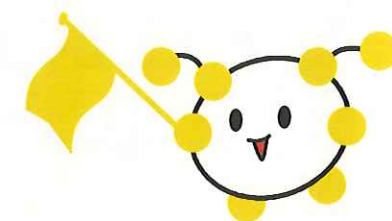
「応援市民」^{なんと}になって南砺市を応援してみませんか？

南砺市応援市民

NANTO CITY SUPPORTERS



NANTO CITY TOYAMA



もう一つの
ふるさどが欲しい

自分の知識やスキル、
経験を南砺市のために
活かしたい

旅行で訪れた
南砺市を
もう少し
知ってみたい

ふるさとの南砺市を
応援をしたい

応援市民
登録受付中

南砺市の文化に
もっと
触れてみたい

市民とともに南砺市を支え、盛り上げていただく
大切なパートナー「応援市民」を募集しています



南砺市応援市民 ってなに？

NANTO CITY SUPPORTERS

南砺市のご紹介

南砺市は、富山県南西端に位置し、美しい散居村が広がる平野部から世界遺産「五箇山合掌造り集落」を有する山間部まで、豊かな自然の中に懐かしく美しい日本の原風景が息づくまちです。また、豊かな風土に育まれた多様な伝統文化、食文化、芸術文化が展開されており、国内外にファンが多い地域でもあります。



南砺市の課題

近年、南砺市では急激に進む人口減少・高齢化の影響から、地域づくりの担い手不足という課題に直面しており、特色ある地域の暮らし、文化、景観等を維持していく事が難しくなっています。そこで、南砺市では、市外から人材による支援等をいただきながら、地域を守り、盛り上げていく地域づくりを推進しています（南砺市応援市民制度）。

南砺市応援市民になってみませんか？

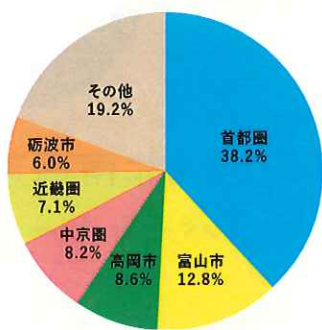
「南砺市応援市民制度」は、市外に住みながらも、南砺市を愛し、かつ応援活動を実施いただける方を「応援市民」として登録する制度です。登録者には、登録者証をお送りするほか、応援活動の情報提供を行い、応援活動がスムーズに行えることのお手伝いをさせていただきます。応援市民には、2018 年末現在 500 名を超える登録があり、全国から幅広い年代の方が登録しています。



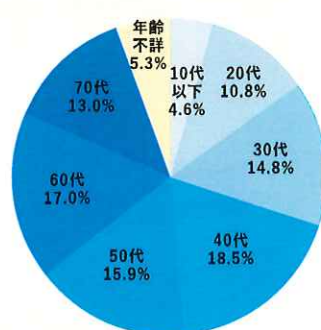
応援市民の皆様と共に、南砺を守り、盛り上げていきたいと思っております。皆様の登録をお待ちしております。

南砺市長 田中幹夫

応援市民居住地



応援市民年齢別



どんな応援を行うの？

応援活動の内容は、南砺市の PR、地域製品の購入、ふるさと納税、実際に地域に入っの活動など、各自で自由に決めることができます。自分のペースでできる、無理のない応援をお願いします。

市では、地域から応援の要望があった事業をとりまとめ、「応援活動」として、応援市民ポータルサイトで公開しています。これまでの募集を行った応援活動は次のとおりです。南砺応援市民サイト <http://ouen-nanto.jp/>

- ・山間地域でイノシシ対策の電気柵の設置の補助
- ・ギンナン収穫の効率化の研究
- ・古民家を活用した地域拠点づくりの仲間を募集
- ・左義長のお手伝い募集
- ・地域のマラソン大会の交通係募集
- ・トレイルラン大会の運営スタッフ募集
- ・地域での講演会の講師募集
- ・自然教室の見守りスタッフ募集



ポータルサイト QR コード

応援市民登録方法 まずは、南砺市応援市民にご登録ください！

Web からご登録できます。登録費、会費は不要です。

登録フォーム

<https://www.city.nanto.toyama.jp/cms-sypher/www/supporters/input.jsp>

登録いただいた方には、登録者証、名刺をお送りします。名刺を配布いただき応援市民の仲間を増やしていただくことも重要な応援活動となります。また、応援情報、観光情報などを定期的に発信し、皆様の応援活動を支援させていただきます。



登録フォーム QR コード

応援活動の参加までの流れ

応援したい事業を選んでお申し込みください。



主催者の声

「古民家を活用した地域拠点づくりの仲間づくり事業」で応援市民を募集
南砺市地域おこし協力隊 松井 香楠子さん



地域拠点づくりのスタートアップとして応援市民を募集したところ、大学生から社会人までの幅広い年代の方 10 名に参加いただきました。当日は、古民家の見学、雪囲いの設置、荷物運搬などを参加者全員で行い、ワークショップでは DIY 経験者、建築を学ぶ学生、古民家に興味のある方などから多くのアイデアをいただきました。一人で考えるだけでは出てこないアイデアがいただけたことは大変助かりました。現在は、参加者と少しずつプロジェクトを進めています。応援市民の方と作る地域の拠点の完成が楽しみです。