

観光レポート Vol.24【2023年4月号】

発行：公益社団法人とやま観光推進機構

発行日：2023年5月31日（水）



4月の概況

- 個人宿泊者数は、対前年同月比約 91.8%と減少した。
(増減率 △8.2%)
- SNS (Twitter) 利用者による本県の観光に関する投稿も対前年同月比**減**となった。

«本レポートの問合せ先»

公益社団法人とやま観光推進機構

住所：富山県富山市新総曲輪1-7

TEL：076-444-4571 FAX：076-431-4193

目次

1. 南砺市の観光データの動向・・・P4

- ①宿泊者実績（南砺市）
- ②宿泊者実績（地域別）
- ③性別×年齢層
- ④参加形態
- ⑤購入単価
- ⑥来訪者居住地域TOP10

2. 富山県観光に関する「SNS」の動向・・・P9

- ①Twitter分析

3. とやま観光推進機構からのお知らせ・・・P10

【募集中】令和5年度とやま観光塾 塾生募集について**NEW!**

● レポートについて

本レポートは観光事業者、観光団体の皆様へ地域の観光データを提供し、誘客やプロモーション等の参考にさせていただくことを目的に発刊しております。データ分析を基にした戦略的な観光地経営を実現するためにも、本レポートが少しでも参考となりますよう今後も充実を図ってまいります。

● 掲載データについて

1. 観光データの動向

宿泊に関するビッグデータ「観光予報プラットフォーム」を用いて分析

2. 富山県観光に関する「SNS」の動向

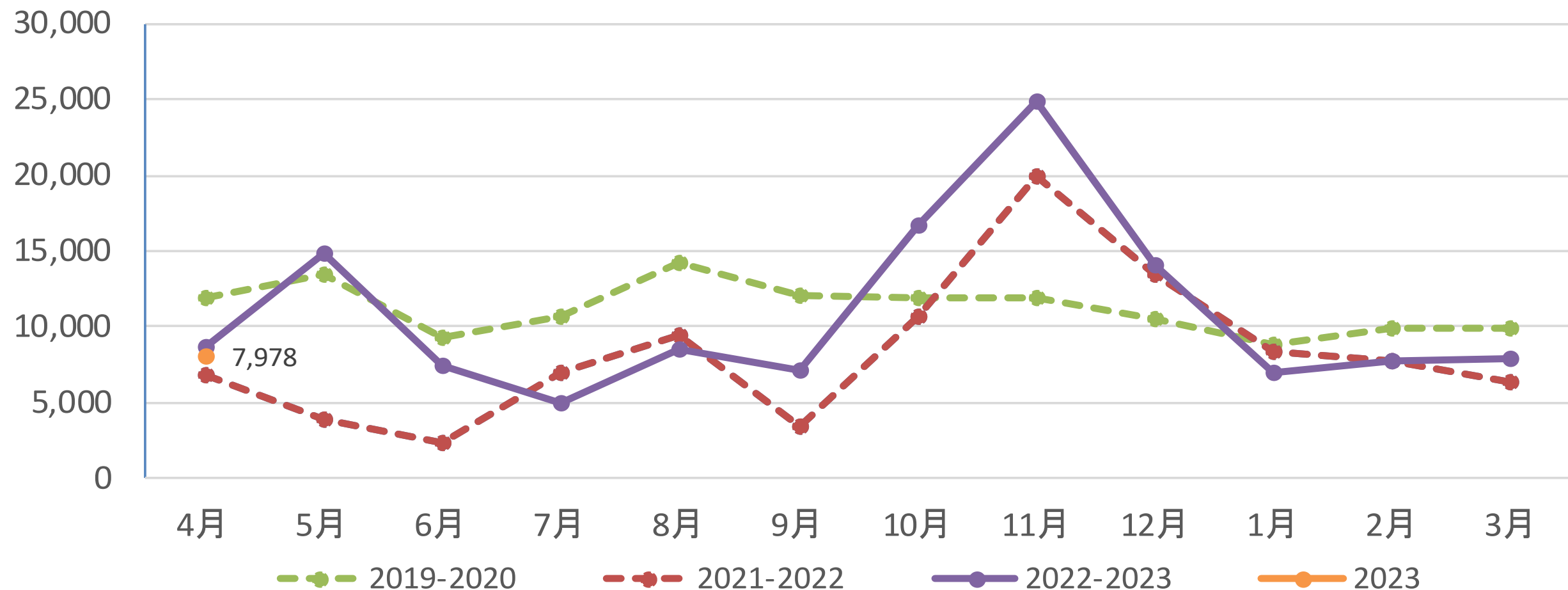
Twitterにおいて富山県の観光に関する投稿をユーザーローカル社が提供するSocial Insightを用いて分析

※宿泊データは、観光庁・各市町村データと差異があることもあります。

1. 南砺市の観光データの動向

～ビッグデータ「観光予報プラットフォーム」分析～

① 宿泊者数の推移



	宿泊者数	国内旅行者	外国旅行者
4月1日～4月31日	7,978人	7,703人	275人
対前年同月差(比)	△713人 (91.8%)	—	—

出典：観光予報プラットフォーム推進協議会「観光予報プラットフォーム」(<https://kankouyohou.com/>)

観光予報プラットフォーム推進協議会（事務局：公益社団法人日本観光振興協会）が提供するビッグデータ。日本全体の宿泊データのうち、サンプリングデータ（店頭、国内ネット販売、海外向けサイトの販売）を抽出し、宿泊者実績データを算出。直近2か月については速報値を掲載しているため、今後、新型コロナウイルス等の影響により変動する可能性がある。

1. 観光データの動向(2023年4月)

②地域別動向（宿泊実績）

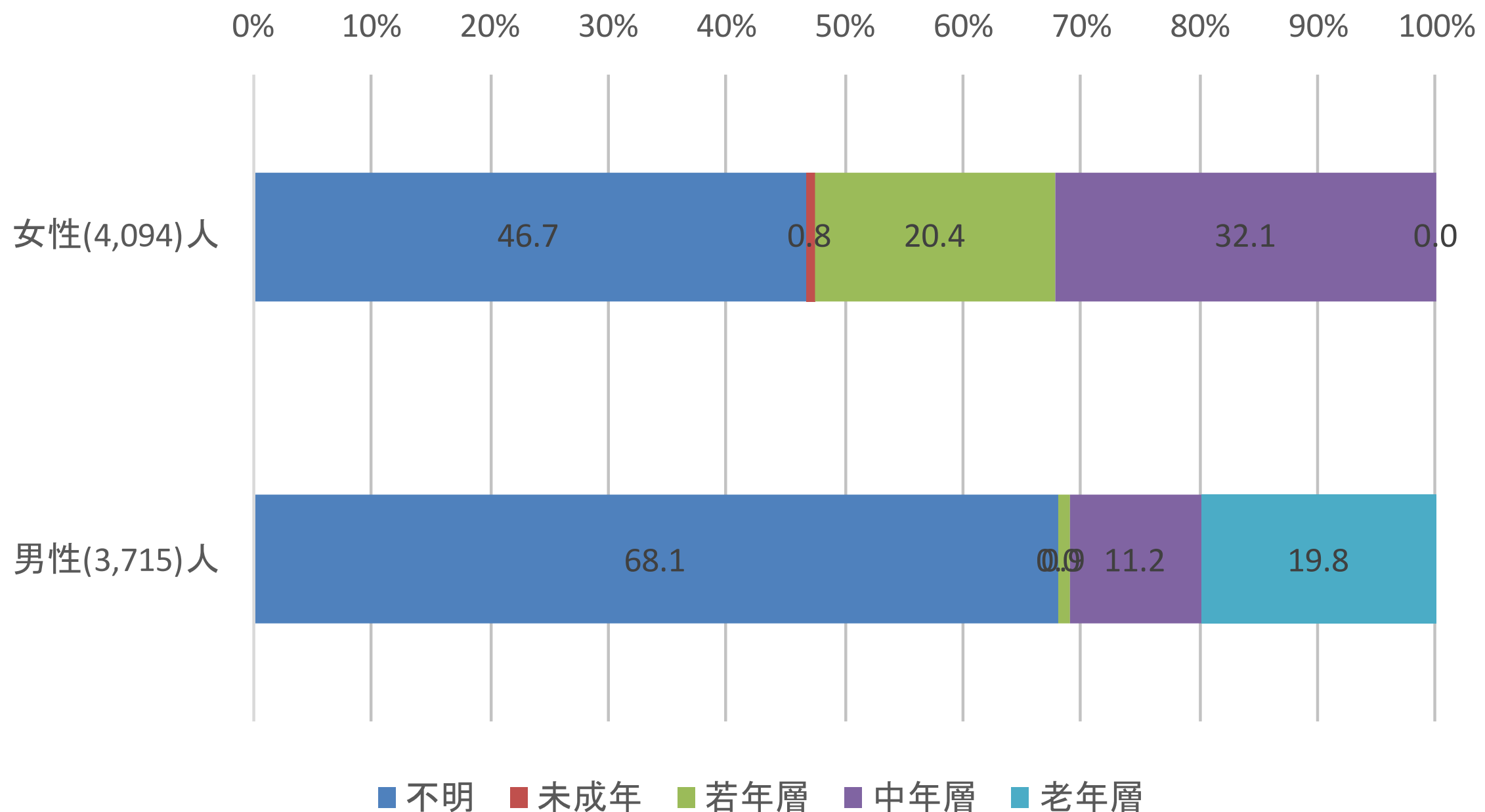
自治体	2022年4月			2023年4月			対前年同月比		
	国内旅行者	外国人旅行者	計	国内旅行者	外国人旅行者	計	国内旅行者	外国人旅行者	計
富山・滑川・上市・立山	79,492	0	79,492	100,580	90	100,670	126.5%	#DIV/0!	126.6%
魚津・黒部・入善・朝日	78,921	0	78,921	74,975	232	75,207	95.0%	#DIV/0!	95.3%
	158,413	0	158,413	175,555	322	175,877	110.8%	#DIV/0!	111.0%
高岡・氷見・射水	34,579	0	34,579	38,067	0	38,067	110.1%	#DIV/0!	110.1%
砺波・小矢部・南砺	17,035	0	17,035	16,594	243	16,837	97.4%	#DIV/0!	98.8%
	51,614	0	51,614	54,661	243	54,904	105.9%	#DIV/0!	106.4%
	210,027	0	210,027	230,216	565	230,781	109.6%	#DIV/0!	109.9%

出典：観光予報プラットフォーム推進協議会「観光予報プラットフォーム」(<https://kankouyohou.com/>)

観光予報プラットフォーム推進協議会（事務局：公益社団法人日本観光振興協会）が提供するビッグデータ。日本全体の宿泊データのうち、サンプリングデータ（店頭、国内ネット販売、海外向けサイトの販売）を抽出し、宿泊者実績データを算出。直近2か月については速報値を掲載しているため、今後、新型コロナウイルス等の影響により変動する可能性がある。

1. 南砺市の観光データの動向（2023年4月）

③性別×年齢層

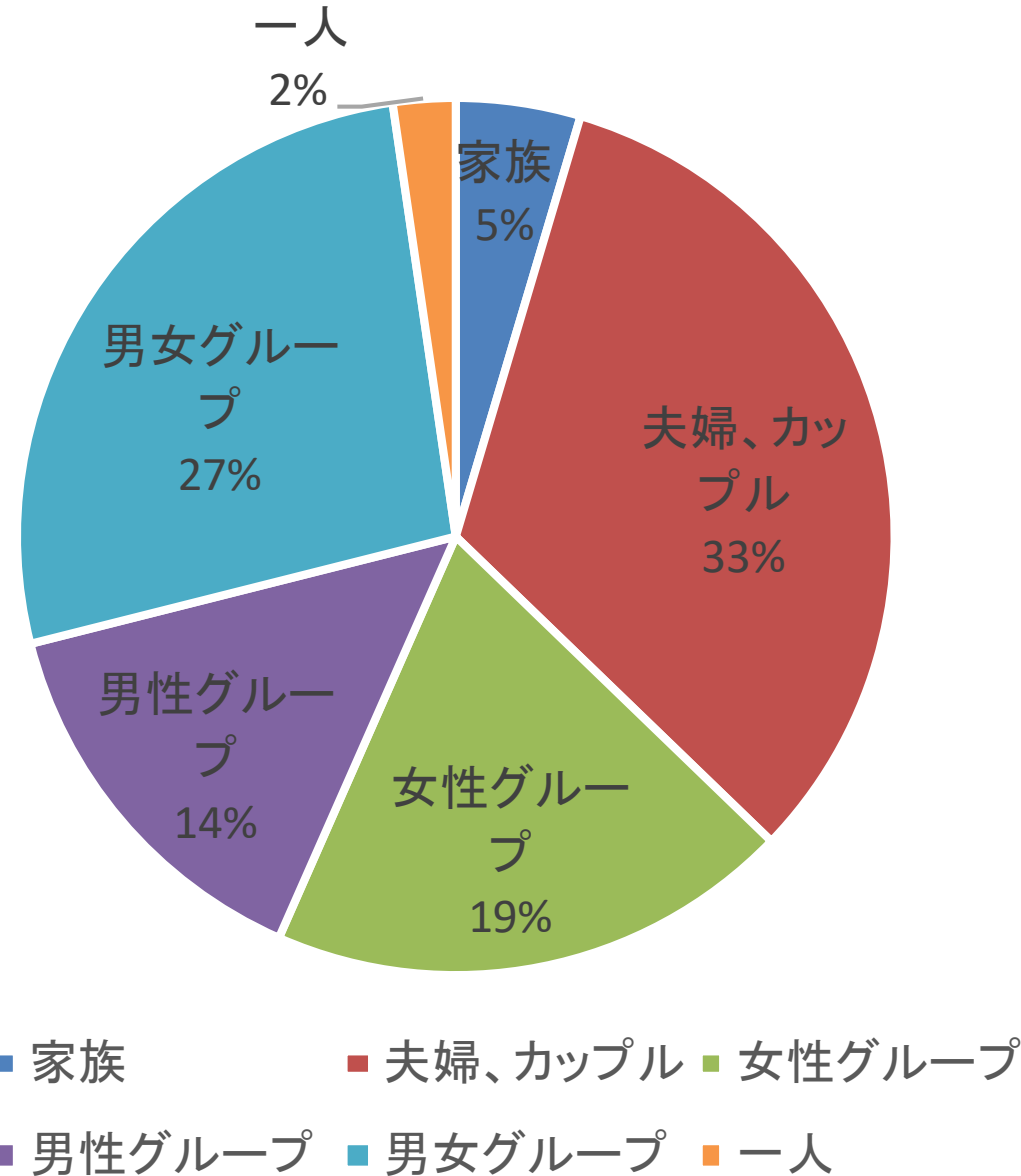


出典：観光予報プラットフォーム推進協議会「観光予報プラットフォーム」(<https://kankouyohou.com/>)

観光予報プラットフォーム推進協議会（事務局：公益社団法人日本観光振興協会）が提供するビッグデータ。日本全体の宿泊データのうち、サンプリングデータ（店頭、国内ネット販売、海外向けサイトの販売）を抽出し、宿泊者実績データを算出。直近2か月については速報値を掲載しているため、今後、新型コロナウイルス等の影響により変動する可能性がある。

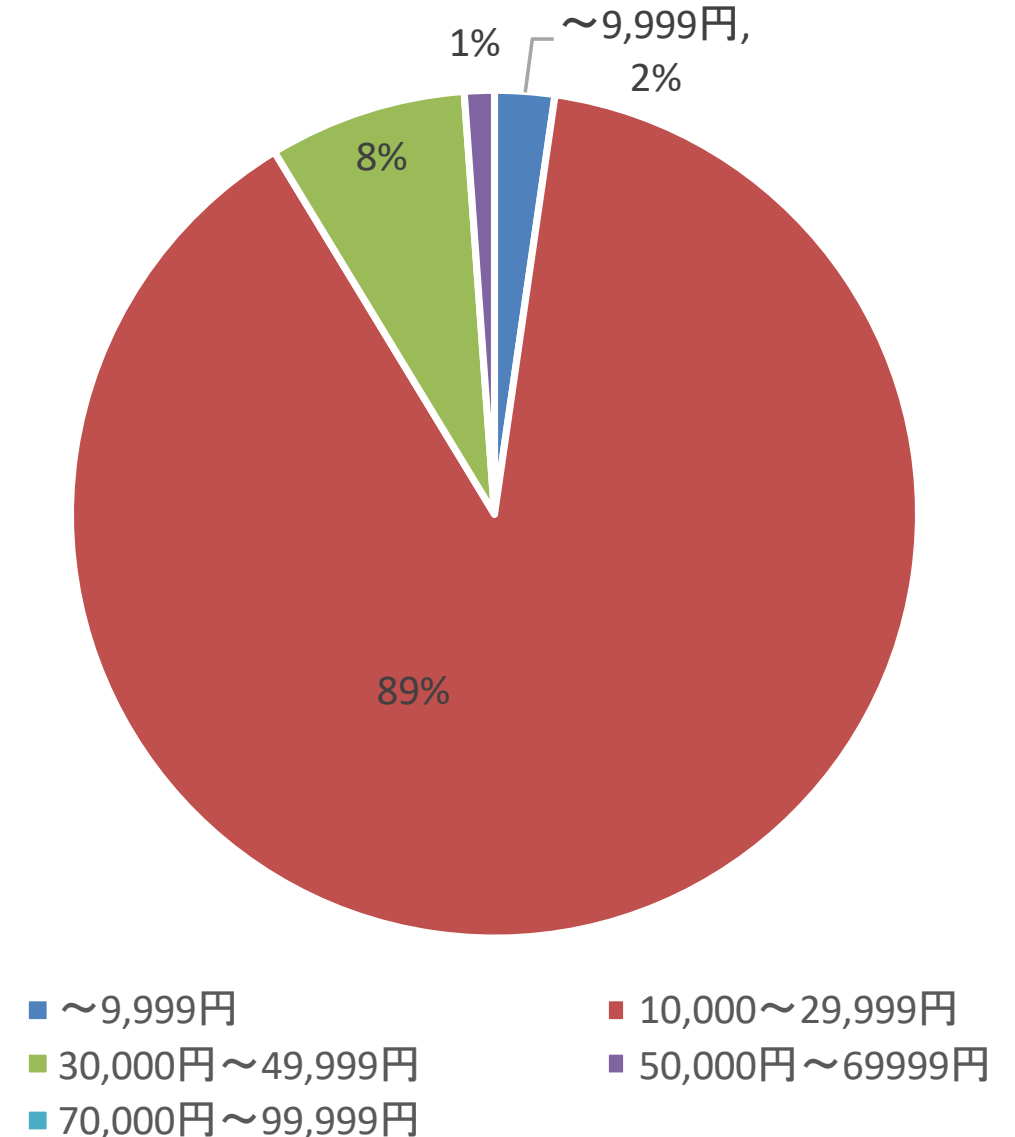
1. 南砺市の観光データの動向（2023年4月）

④参加形態



⑤購入単価

宿泊代金総額を同伴者の人数をもとに平均単価を算出し、平均単価をもとに分類した項目

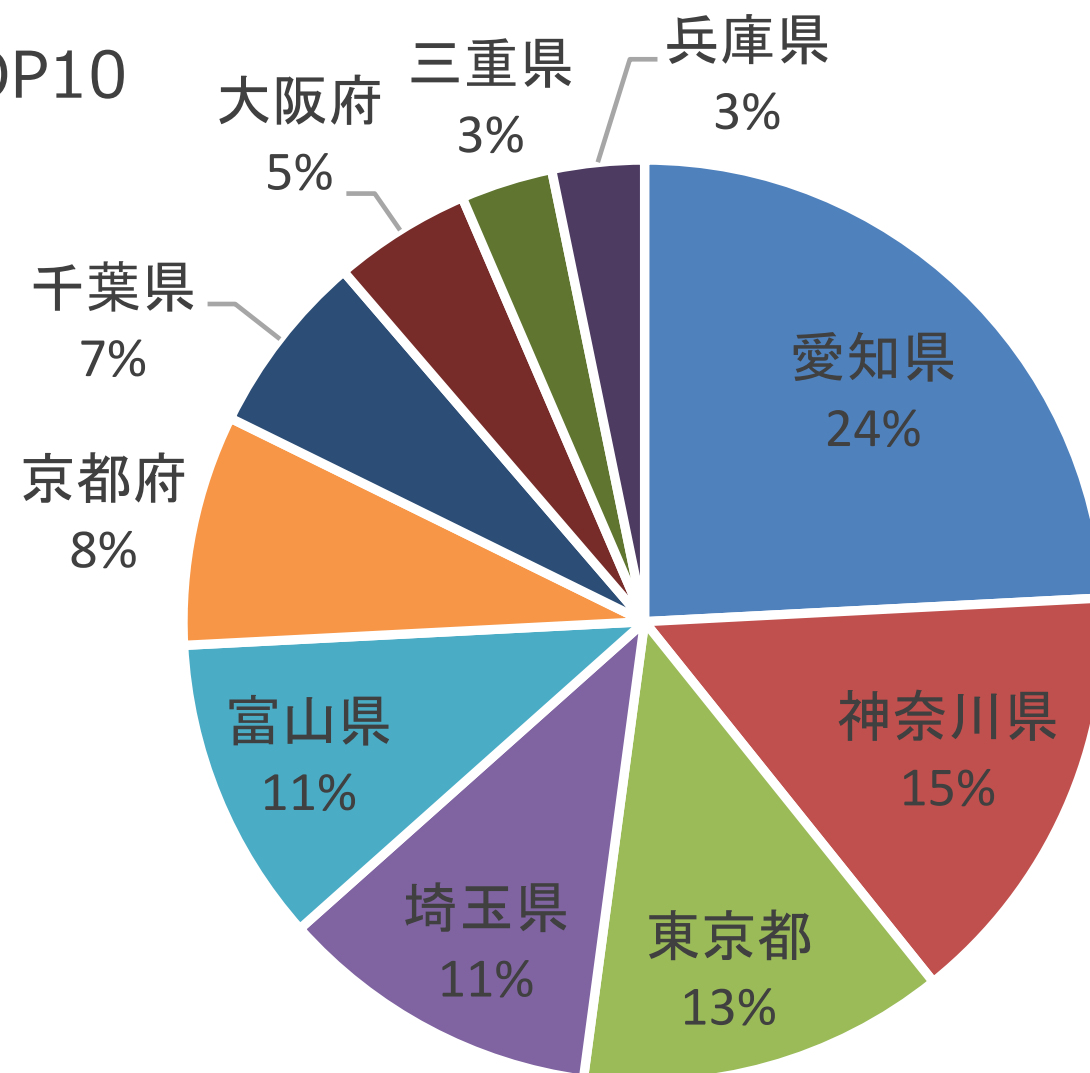


出典：観光予報プラットフォーム推進協議会「観光予報プラットフォーム」(<https://kankouyohou.com/>)

観光予報プラットフォーム推進協議会（事務局：公益社団法人日本観光振興協会）が提供するビッグデータ。日本全体の宿泊データのうち、サンプリングデータ（店頭、国内ネット販売、海外向けサイトの販売）を抽出し、宿泊者実績データを算出。直近2か月については速報値を掲載しているため、今後、新型コロナウイルス等の影響により変動する可能性がある。

1. 南砺市の観光データの動向（2023年4月）

⑥ 来訪者居住地TOP10



- 愛知県
- 神奈川県
- 東京都
- 埼玉県
- 富山県
- 京都府
- 千葉県
- 大阪府
- 三重県
- 兵庫県

出典：観光予報プラットフォーム推進協議会「観光予報プラットフォーム」(<https://kankouyohou.com/>)

観光予報プラットフォーム推進協議会（事務局：公益社団法人日本観光振興協会）が提供するビッグデータ。日本全体の宿泊データのうち、サンプリングデータ（店頭、国内ネット販売、海外向けサイトの販売）を抽出し、宿泊者実績データを算出。直近2か月については速報値を掲載しているため、今後、新型コロナウイルス等の影響により変動する可能性がある。

2. 観光に関する「SNS」の動向（～Twitter分析～）

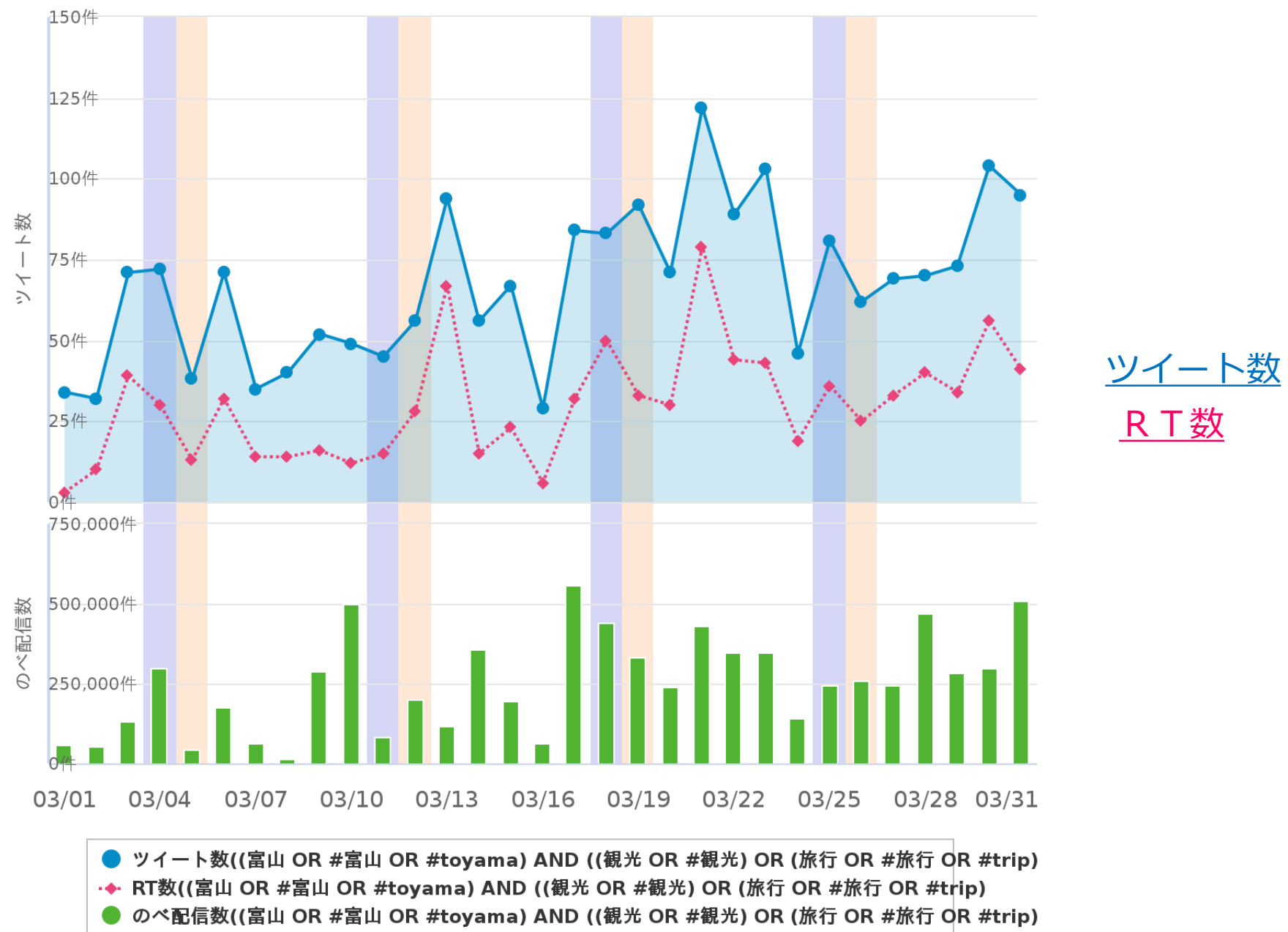
「富山県×観光」 Twitter分析

「富山県」と「観光」もしくは「旅行」を同時につぶやいた件数(ツイート数や、のべ配信数を分析)

①月間動向

対象期間	合計ツイート数	合計RT数	合計のべ配信数
4.1~4.30	1,287	357	5,190,319
前月比	61.7%	38.3%	66.5%
対前年同月比	46.2%	20.3%	62.5%

②日別動向



3. とやま観光推進機構からのお知らせ

NEW！【募集中】令和5年度とやま観光塾 塾生募集について

県ではポストコロナ時代において、上質で満足度の高い「選ばれ続ける観光地」となるために、

- 1.おもてなし力の向上
 - 2.お客様に満足いただける観光ガイドの育成
 - 3.魅力ある観光地域づくりをリードできる人材の育成
 - 4.地域資源を生かしてインバウンドツーリズムを企画・実施できる人材の育成
- をめざし、とやま観光塾を開講します。

○設置コース・カリキュラム

- 観光DX・インバウンド対応基礎コース
- 観光ガイドコース
 - 【ガイドング技術専攻】
 - 【インバウンド専攻】
- 観光魅力アップコース
- グローバルコース
- 「暮らすように旅する」ツアー商品造成研修

募集締め切り

令和5年6月23日（金）

詳細は以下HPをご確認ください

▶ <https://www.info-toyama.com/business/information/kanko-mirai>