

# 観光レポート Vol.26【2023年6月号】

発行：公益社団法人とやま観光推進機構

発行日：2023年7月31日（月）



立山町：みくりが池③



# 6月の概況

- 個人宿泊者数は、対前年同月比約 73.2%と減少した。  
(増減率△26.8%)
- SNS (Twitter) 利用者による本県の観光に関する投稿は対前年同月比増となった。

«本レポートの問合せ先»

公益社団法人とやま観光推進機構

住所：富山県富山市新総曲輪1-7

TEL：076-444-4571 FAX：076-431-4193

# 目次

## 1. 南砺市の観光データの動向・・・P4

- ①宿泊者実績（南砺市）
- ②宿泊者実績（地域別）
- ③性別×年齢層
- ④参加形態
- ⑤購入単価
- ⑥来訪者居住地域TOP10

## 2. 富山県観光に関する「SNS」の動向・・・P9

- ①Twitter分析

## 3. とやま観光推進機構からのお知らせ・・・P10

- ①富山県インバウンドカフェのご案内**NEW!**

# ● レポートについて

本レポートは観光事業者、観光団体の皆様へ地域の観光データを提供し、誘客やプロモーション等の参考にさせていただくことを目的に発刊しております。データ分析を基にした戦略的な観光地経営を実現するためにも、本レポートが少しでも参考となりますよう今後も充実を図ってまいります。

# ● 掲載データについて

## 1. 観光データの動向

宿泊に関するビッグデータ「観光予報プラットフォーム」を用いて分析

## 2. 富山県観光に関する「SNS」の動向

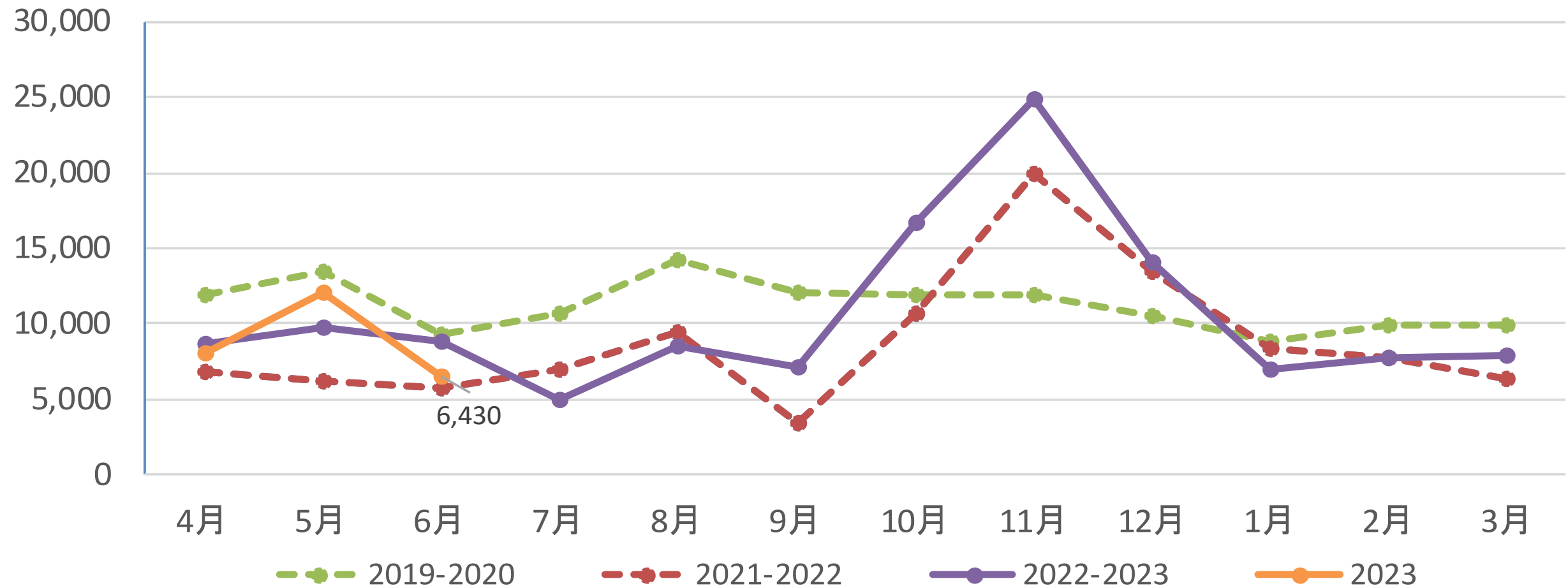
Twitterにおいて富山県の観光に関する投稿をユーザーローカル社が提供するSocial Insightを用いて分析

※宿泊データは、観光庁・各市町村データと差異があることもあります。

# 1. 南砺市の観光データの動向

## ～ビッグデータ「観光予報プラットフォーム」分析～

### ① 宿泊者数の推移



	宿泊者数	国内旅行者	外国旅行者
6月1日～6月30日	6,430人	6,257人	173人
対前年同月差(比)	△2,357人 (73.2%)	—	—

出典：観光予報プラットフォーム推進協議会「観光予報プラットフォーム」(<https://kankouyohou.com/>)

観光予報プラットフォーム推進協議会（事務局：公益社団法人日本観光振興協会）が提供するビッグデータ。日本全体の宿泊データのうち、サンプリングデータ（店頭、国内ネット販売、海外向けサイトの販売）を抽出し、宿泊者実績データを算出。直近2か月については速報値を掲載しているため、今後、新型コロナウイルス等の影響により変動する可能性がある。

# 1. 観光データの動向(2023年6月)

## ②地域別動向（宿泊実績）

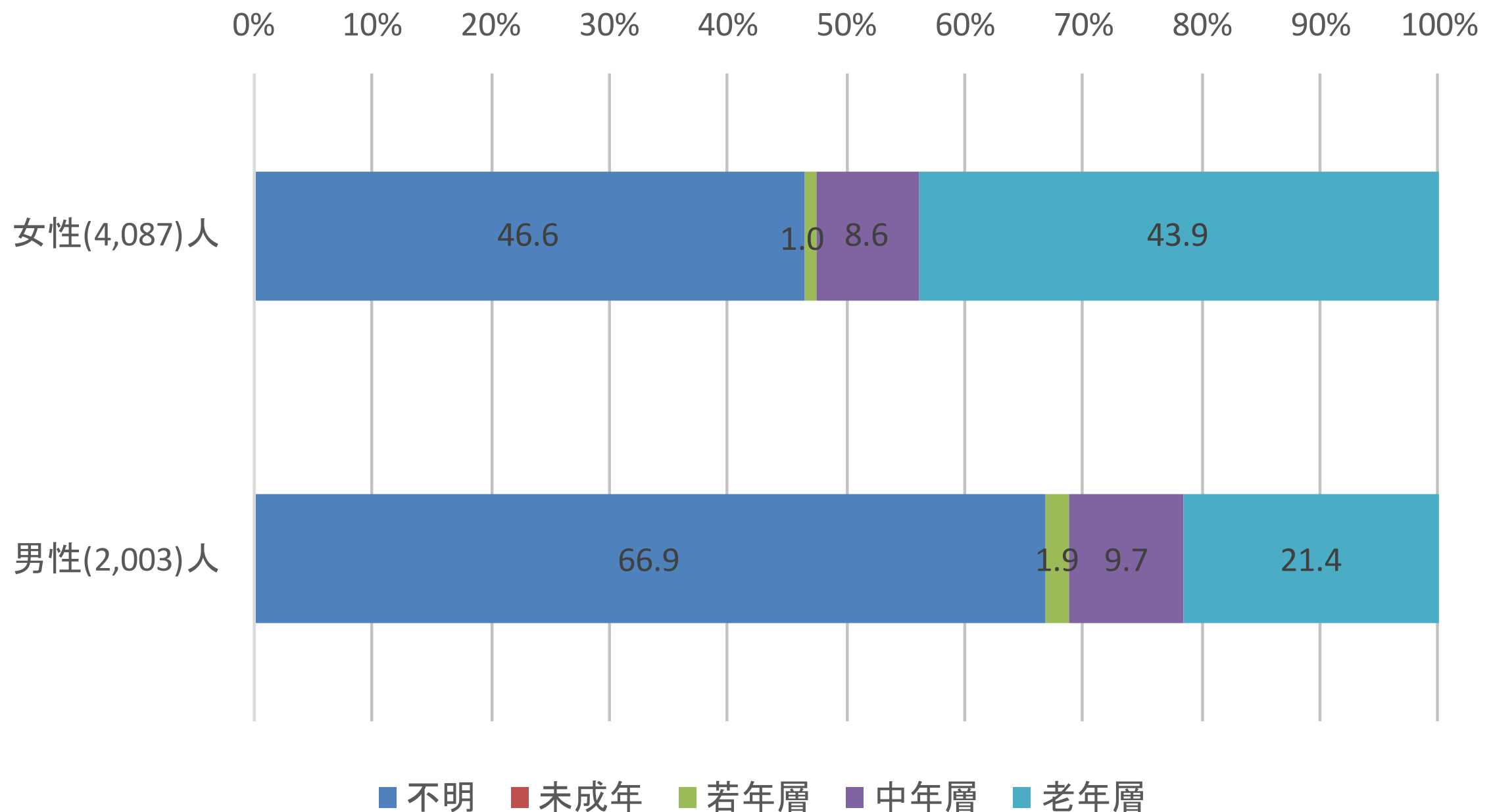
自治体	2022年6月			2023年6月			対前年同月比		
	国内旅行者	外国人旅行者	計	国内旅行者	外国人旅行者	計	国内旅行者	外国人旅行者	計
富山・滑川・上市・立山	118,534	0	118,534	271,800	1,516	273,316	229.3%	#DIV/0!	230.6%
魚津・黒部・入善・朝日	69,391	0	69,391	70,890	1,418	72,308	102.2%	#DIV/0!	104.2%
	187,925	0	187,925	342,690	2,934	345,624	182.4%	#DIV/0!	183.9%
高岡・氷見・射水	30,457	0	30,457	16,373	299	16,672	53.8%	#DIV/0!	54.7%
砺波・小矢部・南砺	14,992	0	14,992	9,898	301	10,199	66.0%	#DIV/0!	68.0%
	45,449	0	45,449	26,271	600	26,871	57.8%	#DIV/0!	59.1%
	233,374	0	233,374	368,961	3,534	372,495	158.1%	#DIV/0!	159.6%

出典：観光予報プラットフォーム推進協議会「観光予報プラットフォーム」(<https://kankouyohou.com/>)

観光予報プラットフォーム推進協議会（事務局：公益社団法人日本観光振興協会）が提供するビッグデータ。日本全体の宿泊データのうち、サンプリングデータ（店頭、国内ネット販売、海外向けサイトの販売）を抽出し、宿泊者実績データを算出。直近2か月については速報値を掲載しているため、今後、新型コロナウイルス等の影響により変動する可能性がある。

# 1. 南砺市の観光データの動向（2023年6月）

## ③性別×年齢層

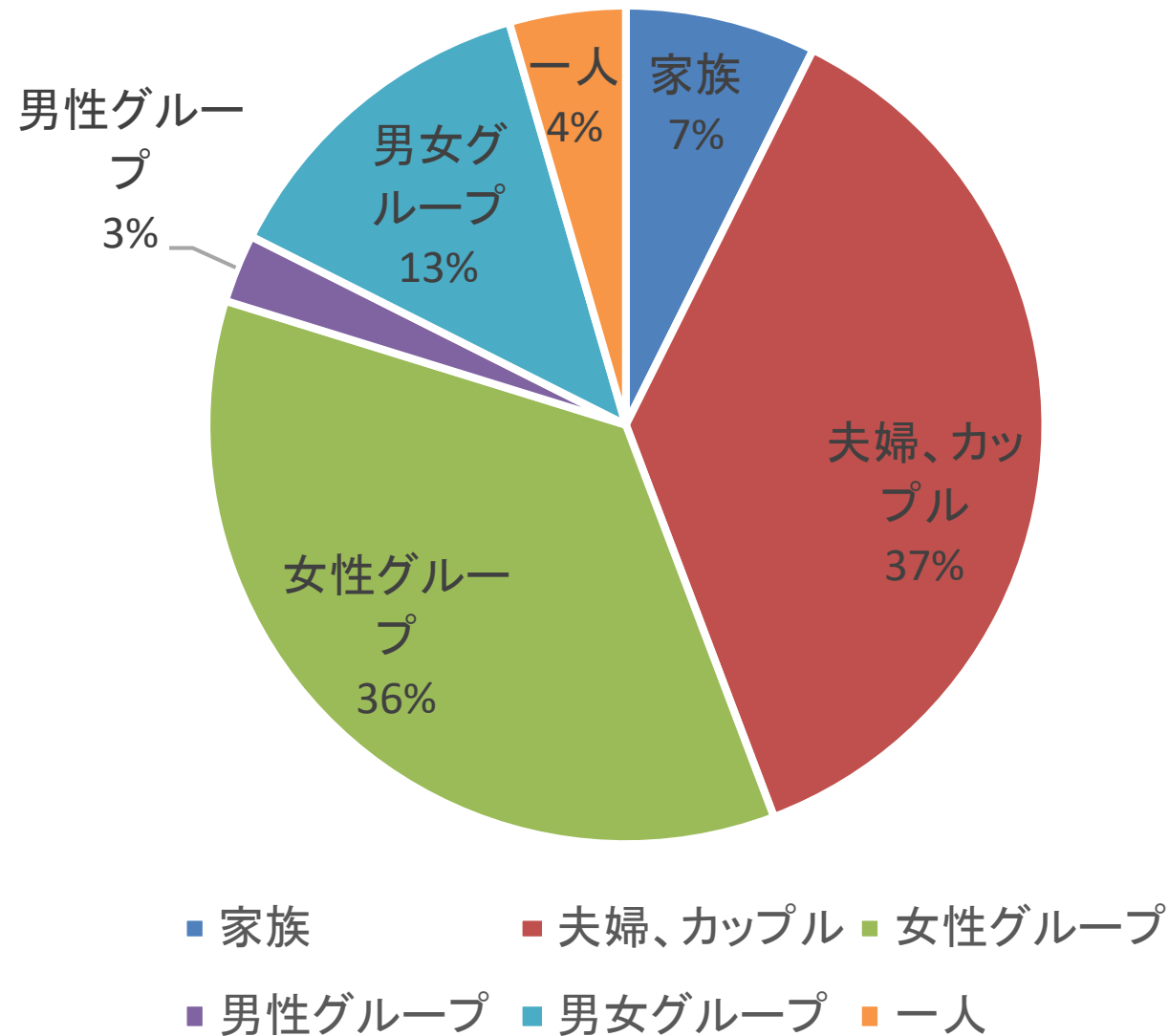


出典：観光予報プラットフォーム推進協議会「観光予報プラットフォーム」(<https://kankouyohou.com/>)

観光予報プラットフォーム推進協議会（事務局：公益社団法人日本観光振興協会）が提供するビッグデータ。日本全体の宿泊データのうち、サンプリングデータ（店頭、国内ネット販売、海外向けサイトの販売）を抽出し、宿泊者実績データを算出。直近2か月については速報値を掲載しているため、今後、新型コロナウイルス等の影響により変動する可能性がある。

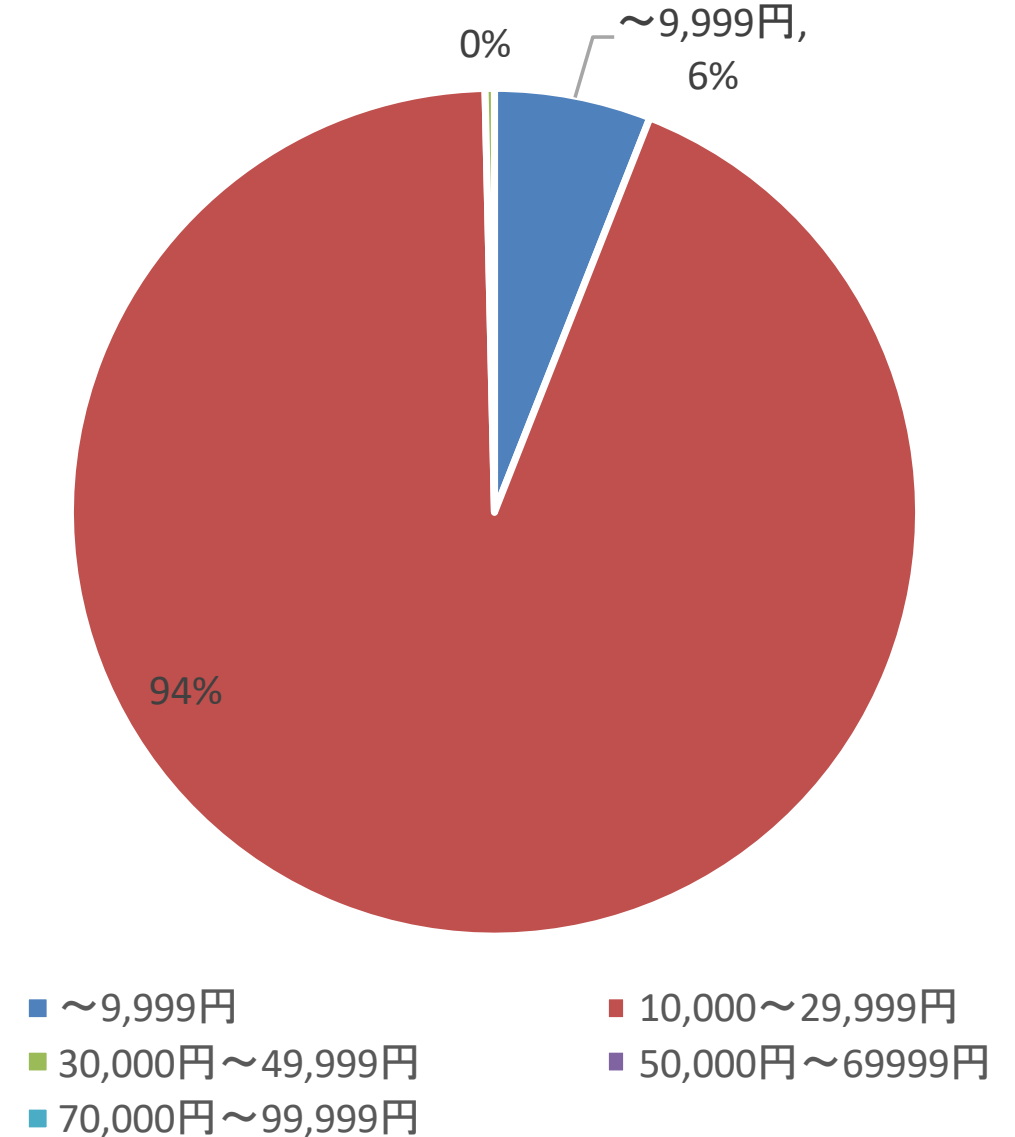
# 1. 南砺市の観光データの動向（2023年6月）

## ④参加形態



## ⑤購入単価

宿泊代金総額を同伴者の人数をもとに平均単価を算出し、平均単価をもとに分類した項目



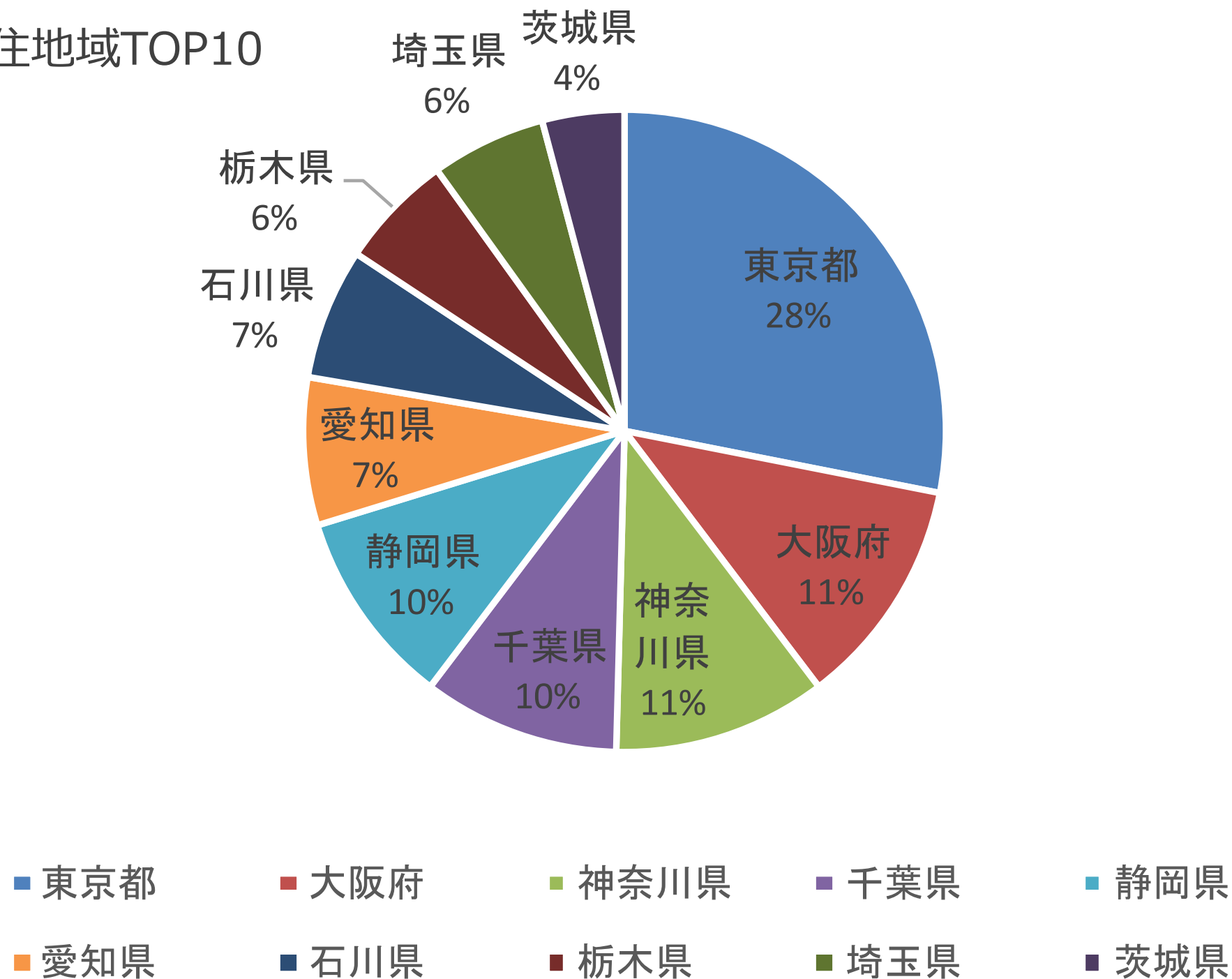
出典：観光予報プラットフォーム推進協議会「観光予報プラットフォーム」(<https://kankouyohou.com/>)

観光予報プラットフォーム推進協議会（事務局：公益社団法人日本観光振興協会）が提供するビッグデータ。日本全体の宿泊データのうち、サンプリングデータ（店頭、国内ネット販売、海外向けサイトの販売）を抽出し、宿泊者実績データを算出。直近2か月については速報値を掲載しているため、今後、新型コロナウイルス等の影響により変動する可能性がある。



# 1. 南砺市の観光データの動向（2023年6月）

⑥ 来訪者居住地TOP10



出典：観光予報プラットフォーム推進協議会「観光予報プラットフォーム」(<https://kankouyohou.com/>)

観光予報プラットフォーム推進協議会（事務局：公益社団法人日本観光振興協会）が提供するビッグデータ。日本全体の宿泊データのうち、サンプリングデータ（店頭、国内ネット販売、海外向けサイトの販売）を抽出し、宿泊者実績データを算出。直近2か月については速報値を掲載しているため、今後、新型コロナウイルス等の影響により変動する可能性がある。

# 2. 観光に関する「SNS」の動向（～X(Twitter)分析～）

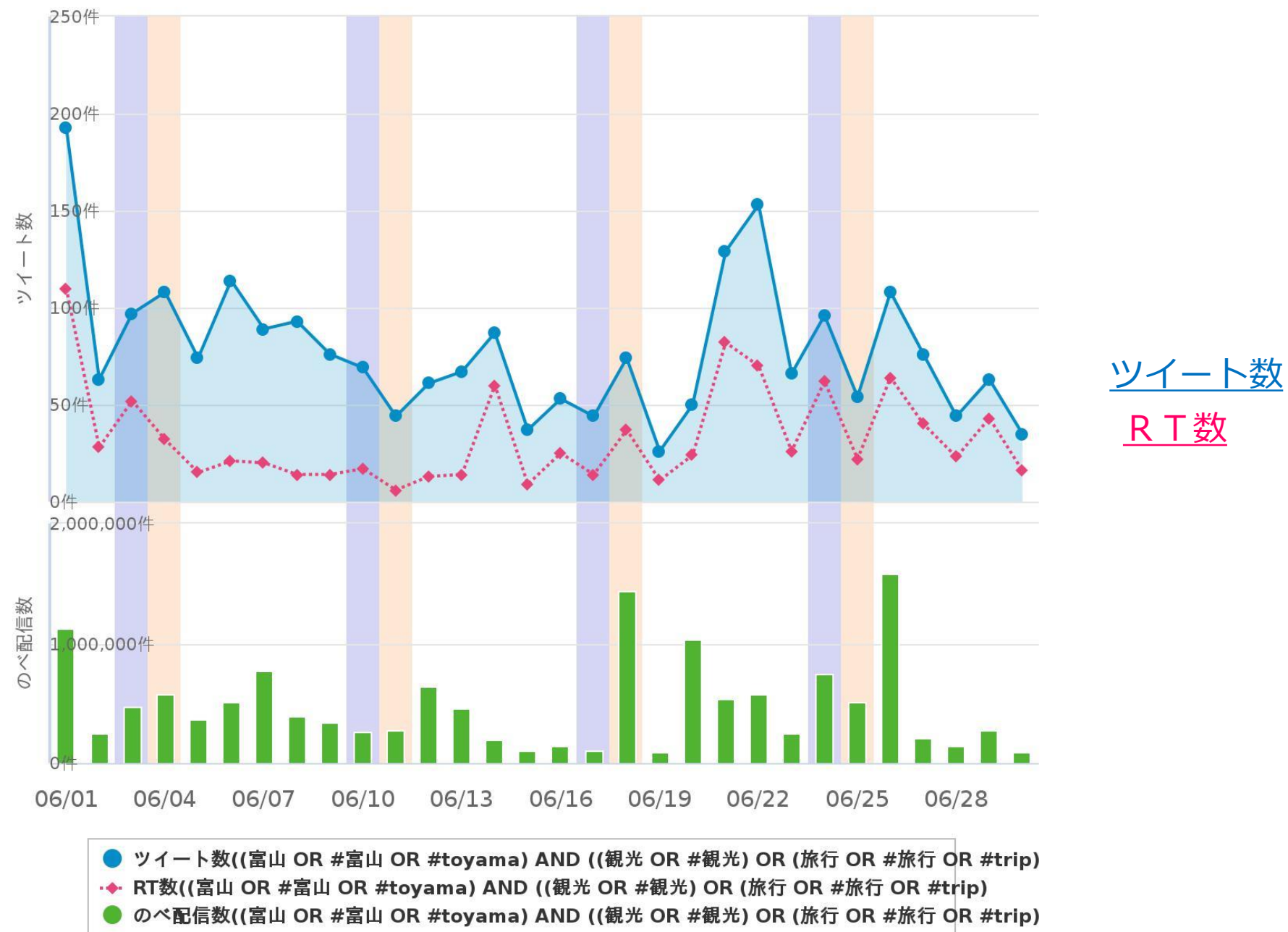
## 「富山県×観光」 X(Twitter)分析

「富山県」と「観光」もしくは「旅行」を同時につぶやいた件数(ツイート数や、のべ配信数を分析)

### ①月間動向

対象期間	合計ツイート数	合計RT数	合計のべ配信数
6.1~6.30	2,343	984	14,471,289
前月比	116.7%	186.4%	206.9%
対前年同月比	83.7%	50.5%	263.1%

### ②日別動向



# 3. とやま観光推進機構からのお知らせ

## NEW！ 富山県インバウンドカフェのご案内

富山県では、インバウンド再開を踏まえ、訪日外国人旅行者の本格的な回復が期待される中、インバウンドに携わる関係者が訪日外国人対応に理解を深めるとともに、相互の情報交換や連携を図るための「インバウンドカフェ」を開催します。

●開催日：令和5年8月28日（月）13：30～16：00（予定）

●会場：富山県民会館701会議室

●対象：インバウンド対応に携わる自治体、観光協会、地域の観光事業者の皆様

●講師：帆足千恵（ほあし ちえ）氏

●内容

第1部 富山県への来県が多いアジア地域のインバウンド再開後の動向、増加傾向にある個人客への地域の基本的な対応について

第2部 アフターコロナで日本を訪れる観光客の特性やニーズ、地域のインバウンド受入体制で具体的に求められること、他地域の事例など（観光事業者の皆様にもお役立ちの情報をお届けします！）

●申込方法

①右の2次元コード又は以下URLからお申込みをお願いします。

URL：<https://shinsei.pref.toyama.lg.jp/6TtoXUmS>



②以下メールアドレスまで、必要事項（所属名、役職名、氏名、連絡先（電話番号及びメールアドレス））をご連絡ください。

申込メールアドレス：ml-kokusaikanko@pref.toyama.lg.jp