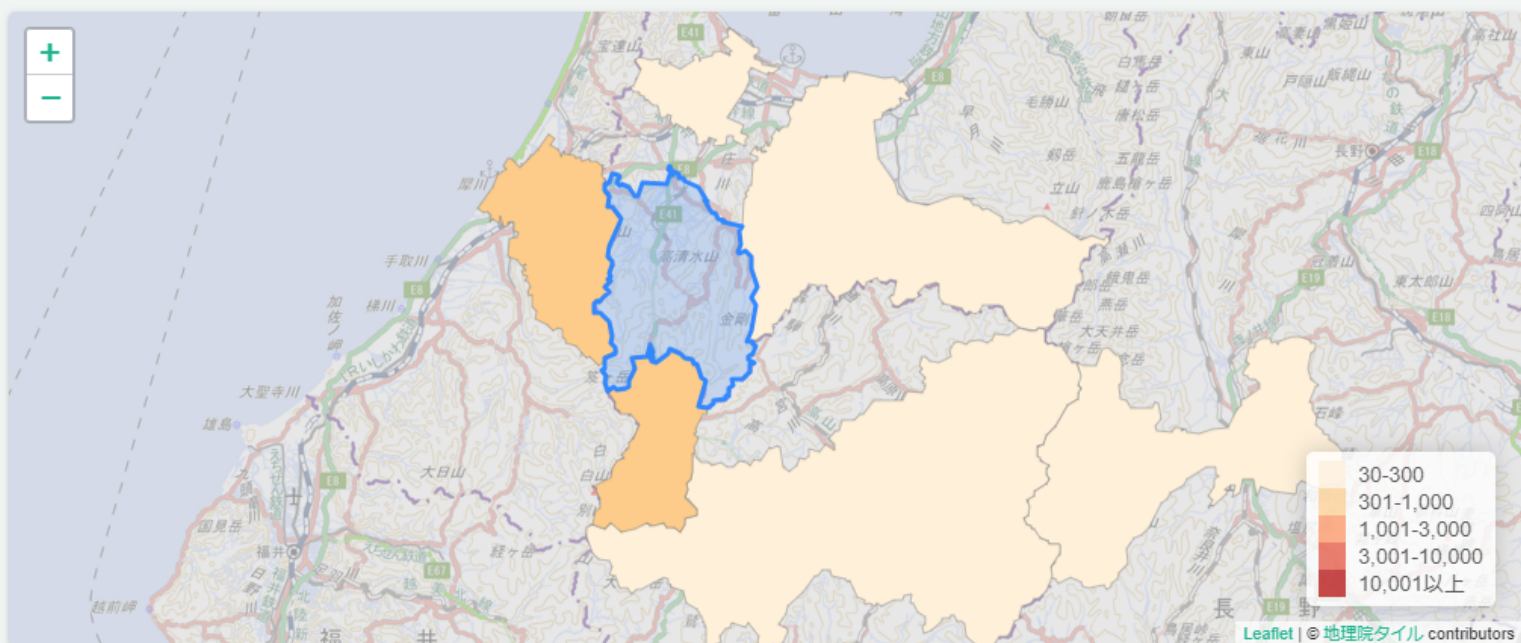


## 富山県：南砺市の直前滞在地ランキング (全ての国・地域)



## 前後滞在地ランキング

順位	都道府県名	市区町村名	日別滞在者数(人日)	
1	石川県	金沢市	950	<a href="#">内訳を表示</a>
2	岐阜県	白川村	350	<a href="#">内訳を表示</a>
3	長野県	松本市	140	<a href="#">内訳を表示</a>
4	岐阜県	高山市	70	<a href="#">内訳を表示</a>
5	富山県	富山市	60	<a href="#">内訳を表示</a>
6	富山県	高岡市	50	<a href="#">内訳を表示</a>
7	岐阜県	美濃市	40	<a href="#">内訳を表示</a>

&lt;

1

&gt;

## 国・地域別の内訳

国・地域	日別滞在者数	割合(%)
No data available		

注: 国・地域別の内訳は端数処理を行っている関係で、前後滞在地ランキングの合計値と一致しないことがある。

注: 「インバウンドGPS」データとは、ナビタイムジャパンが提供する訪日外国人向けナビゲーションアプリ『Japan Travel by NAVITIME』

([https://www.navitime.co.jp/pcstorage/html/japan\\_travel/english/](https://www.navitime.co.jp/pcstorage/html/japan_travel/english/))にてユーザーの同意を得て取得された、訪日外国人の移動実態データである。

注: 『Japan Travel by NAVITIME』のユーザーの特性上、FIT(海外個人旅行)のデータである。(団体旅行者のデータは含まれない)

注: ユーザーの国籍によって偏りが生じてしまうため、JNTO(日本政府観光局)発表の訪日外客数データに基づいて拡大処理を行ったデータである。

注: 個人情報保護の観点から、一定条件にて足切りを行ったデータである。

注: 長期滞在者、国内居住者のデータを除外するため、滞在日数が30日以内のユーザーを対象としている。

注: 2024年以降は関東圏および関西圏のデータは表示されず、中央日本エリアのみデータが表示される。

出典: ナビタイムジャパン「インバウンドGPS」

## 富山県：南砺市の直後滞在地ランキング（全ての国・地域）



## 前後滞在地ランキング

順位	都道府県名	市区町村名	日別滞在者数(人日)	
1	岐阜県	白川村	890	<a href="#">内訳を表示</a>
2	石川県	金沢市	300	<a href="#">内訳を表示</a>
3	岐阜県	高山市	160	<a href="#">内訳を表示</a>
4	富山県	砺波市	140	<a href="#">内訳を表示</a>
5	富山県	富山市	90	<a href="#">内訳を表示</a>

&lt;

1

&gt;

## 国・地域別の内訳

国・地域	日別滞在者数	割合(%)
No data available		

注: 国・地域別の内訳は端数処理を行っている関係で、前後滞在地ランキングの合計値と一致しないことがある。

注: 「インバウンドGPS」データとは、ナビタイムジャパンが提供する訪日外国人向けナビゲーションアプリ『Japan Travel by NAVITIME』

([https://www.navitime.co.jp/pcstorage/html/japan\\_travel/english/](https://www.navitime.co.jp/pcstorage/html/japan_travel/english/))にてユーザーの同意を得て取得された、訪日外国人の移動実態データである。

注: 『Japan Travel by NAVITIME』のユーザーの特性上、FIT（海外個人旅行）のデータである。（団体旅行者のデータは含まれない）

注: ユーザーの国籍によって偏りが生じてしまうため、JNTO（日本政府観光局）発表の訪日外客数データに基づいて拡大処理を行ったデータである。

注: 個人情報保護の観点から、一定条件にて足切りを行ったデータである。

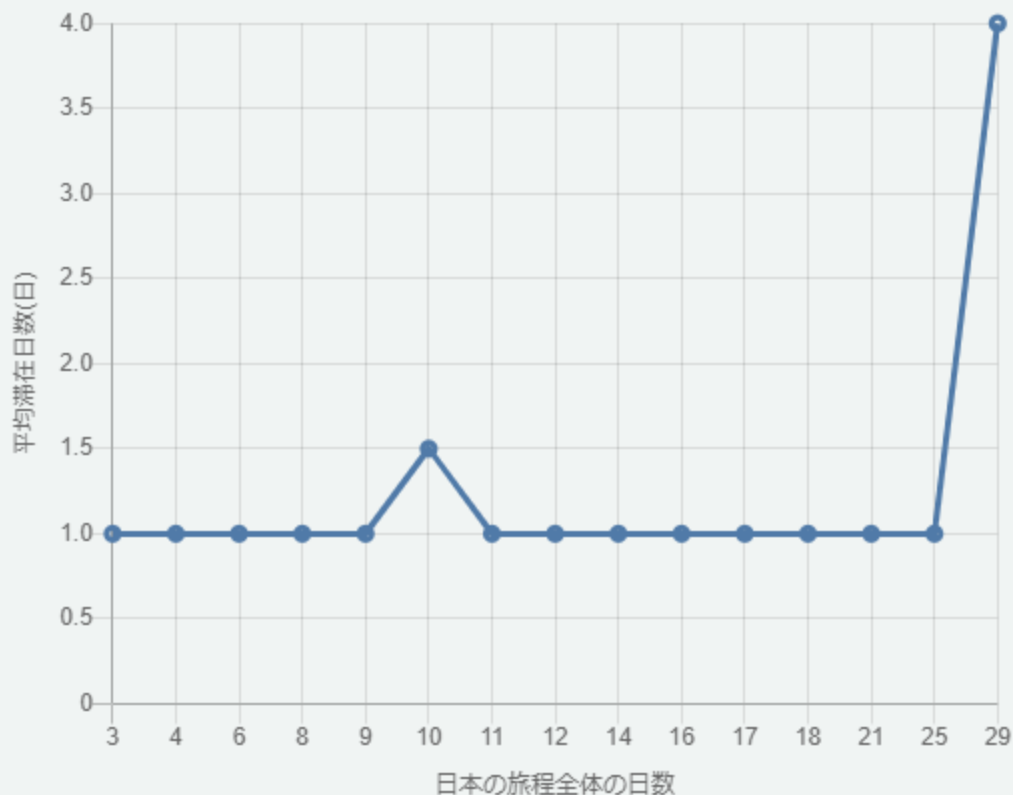
注: 長期滞在者、国内居住者のデータを除外するため、滞在日数が30日以内のユーザーを対象としている。

注: 2024年以降は関東圏および関西圏のデータは表示されず、中央日本エリアのみデータが表示される。

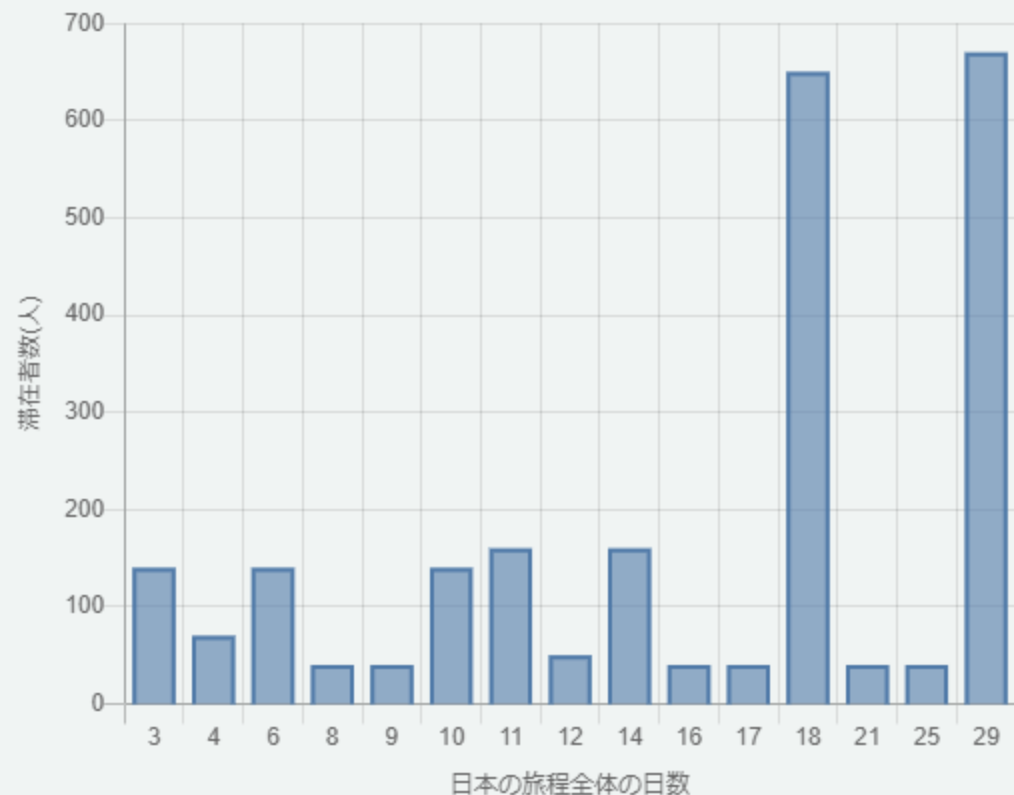
出典: ナビタイムジャパン「インバウンドGPS」

## 富山県：南砺市の平均滞在日数及び滞在者数（全ての国・地域）

平均滞在日数



滞在者数



注:日本国内でGPSデータを取得できた最初の日時を滞在開始日とみなしているため、旅程中にアプリをダウンロードしたユーザーなど実際の滞在日数に即しているとは限らない  
データが含まれていることに注意すること。

注:「インバウンドGPS」データとは、ナビタイムジャパンが提供する訪日外国人向けナビゲーションアプリ『Japan Travel by NAVITIME』  
([https://www.navitime.co.jp/pcstorage/html/japan\\_travel/english/](https://www.navitime.co.jp/pcstorage/html/japan_travel/english/))にてユーザーの同意を得て取得された、訪日外国人の移動実態データである。

注:『Japan Travel by NAVITIME』のユーザーの特性上、FIT（海外個人旅行）のデータである。（団体旅行者のデータは含まれない）

注:ユーザーの国籍によって偏りが生じてしまうため、JNTO（日本政府観光局）発表の訪日外客数データに基づいて拡大処理を行ったデータである。

注:個人情報保護の観点から、一定条件にて足切りを行ったデータである。

注:長期滞在者、国内居住者のデータを除外するため、滞在日数が30日以内のユーザーを対象としている。

注:2024年以降は関東圏および関西圏のデータは表示されず、中央日本エリアのみデータが表示される。

出典:ナビタイムジャパン「インバウンドGPS」