

来訪地（都道府県）

富山県

来訪地（市区町村）

富山県南砺市

年月

2026/05

選択市区町村

富山県南砺市

選択期間[2026/05]

来訪者数推移

月次グラフ 月次表 日次

来訪地分析へ移動

設定条件で表示する

設定条件を解除する

基本情報

来訪者数 **94,787** 前年同期比 **6.7%**

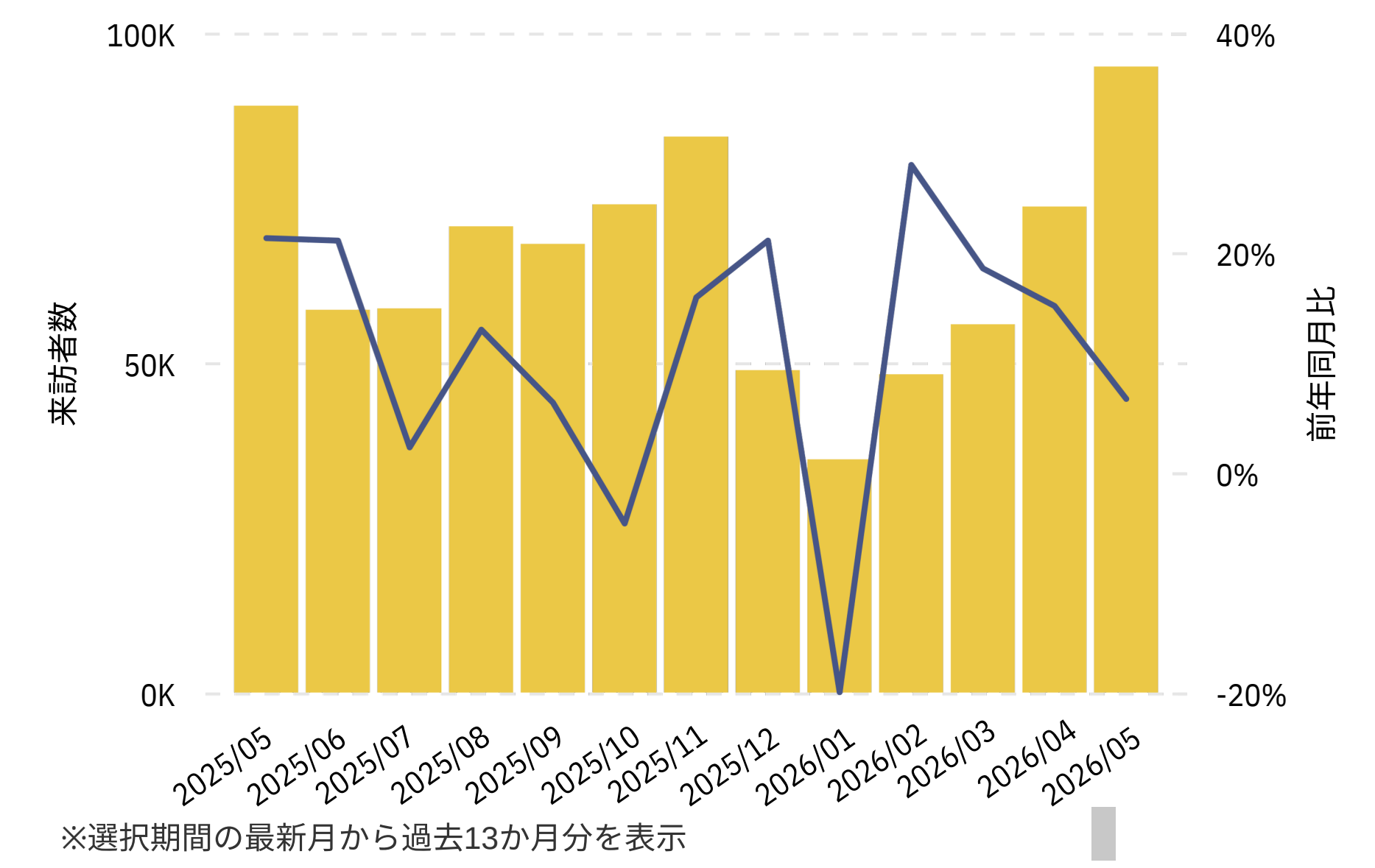
来訪者数順位 **14位** (うち都道府県内: 10位)

宿泊者数 **8,603** 前年同期比 **10.7%**

宿泊者数順位 **11位** (うち都道府県内: 9位)

※1 選択した市区町村に来訪し、かつ同地域内のいずれか市区町村に当日宿泊した人数を宿泊者数とする

※2 登録スポット（市区町村集計対象）が含まれる市区町村内での順位、複数市区町村選択時は非表示



平日・休日 / 曜日別来訪者数

平日・休日別 曜日別

来訪地分析へ移動

曜日タイプ	来訪者数	1日あたり来訪者数	前年同期比
平日	36,619	2,034.4	-0.4%
土曜日	20,501	4,100.2	44.1%
日祝日	37,667	4,708.4	-10.0%
合計	94,787	3,057.6	6.7%

※前年同期比は1日あたり来訪者数を基に算出

スポット別来訪者数

ランキング 地図

来訪地分析へ移動

来訪地	来訪者数	前年同期比
道の駅福光	41,800	11.5%
相倉合掌造り集落	19,500	5.1%
菅沼合掌造り集落	16,700	-7.8%
井波別院瑞泉寺・八日町通り	16,000	1.3%
城端別院善徳寺	6,800	37.2%

スポット間周遊

ランキング 地図

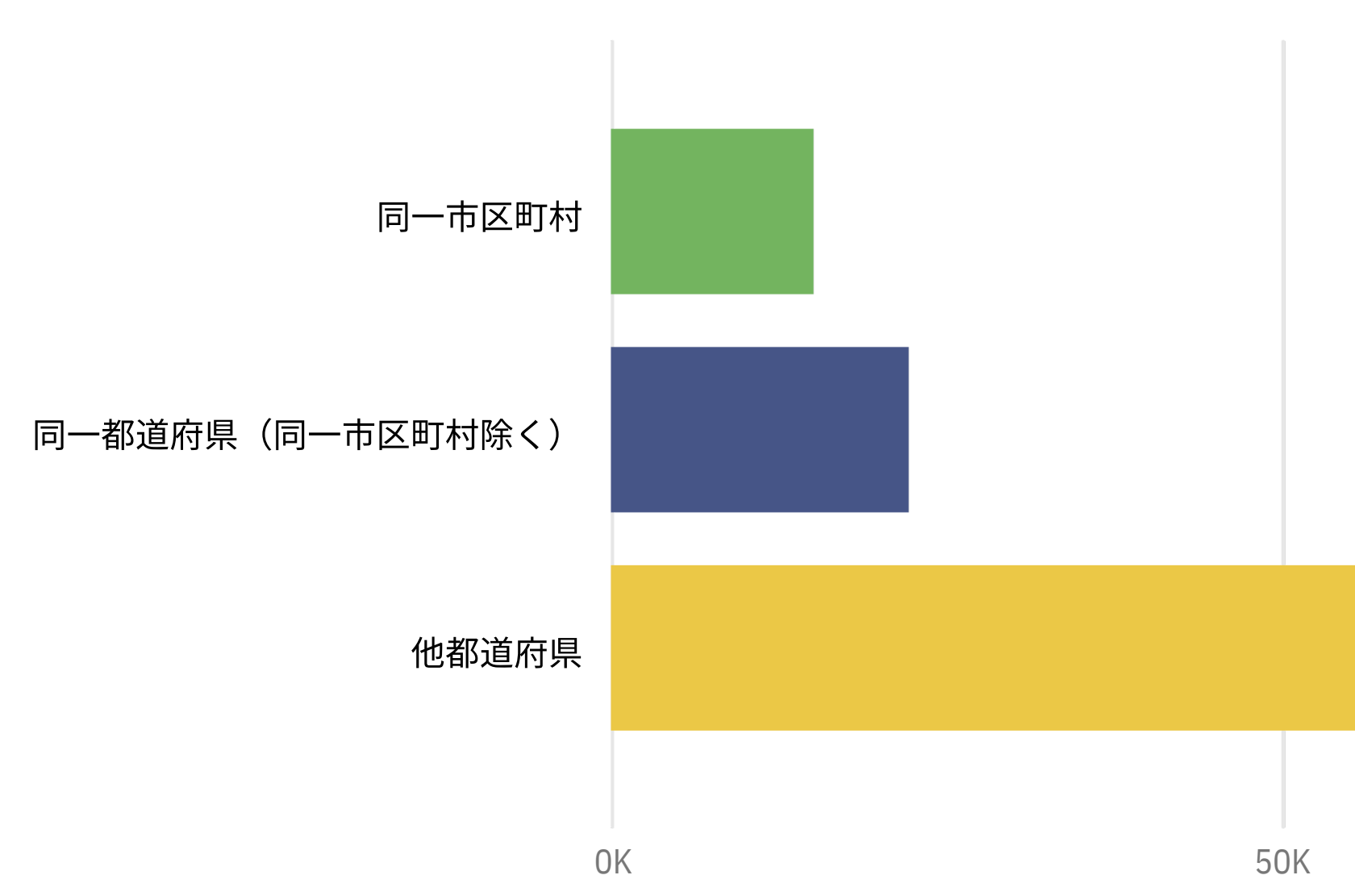
周遊分析へ移動

周遊パターン	周遊者数	前年同期比
相倉合掌造り集落 ⇄ 菅沼合掌造り集落	3,176	-11.9%
相倉合掌造り集落 ⇄ 井波別院瑞泉寺・八日町通り	655	-33.0%
相倉合掌造り集落 ⇄ 道の駅福光	456	-5.4%
井波別院瑞泉寺・八日町通り ⇄ 城端別院善徳寺井	384	94.9%
波別院瑞泉寺・八日町通り ⇄ 道の駅福光	369	17.1%
菅沼合掌造り集落 ⇄ 道の駅福光	354	521.1%
城端別院善徳寺 ⇄ 道の駅福光	287	無限大
相倉合掌造り集落 ⇄ 城端別院善徳寺	172	-13.6%
菅沼合掌造り集落 ⇄ 城端別院善徳寺	169	無限大
菅沼合掌造り集落 ⇄ 井波別院瑞泉寺・八日町通り	0	-100.0%

発地別来訪者数

概要 市区町村別 都道府県別

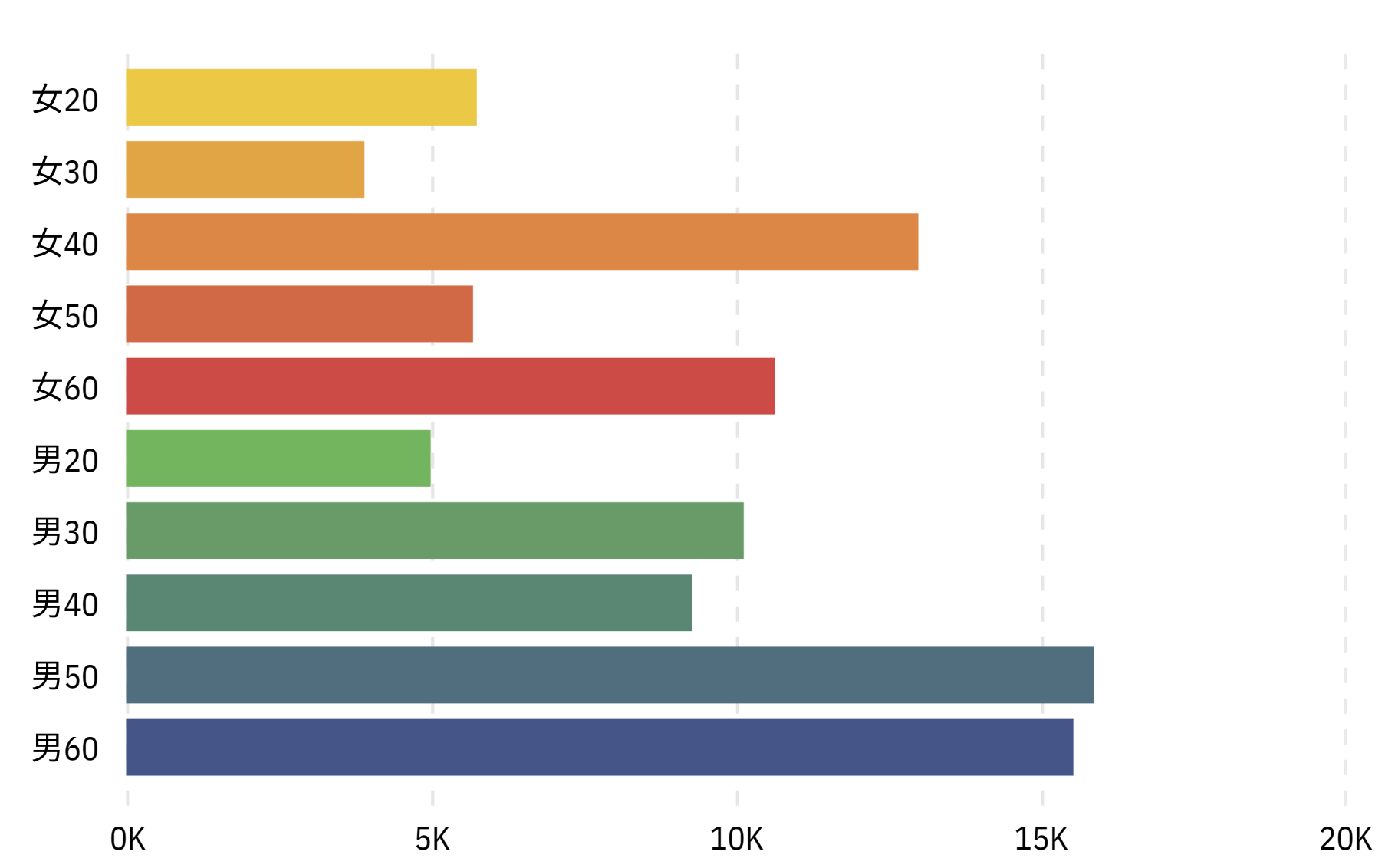
発地分析へ移動



属性別来訪者数

概要 詳細

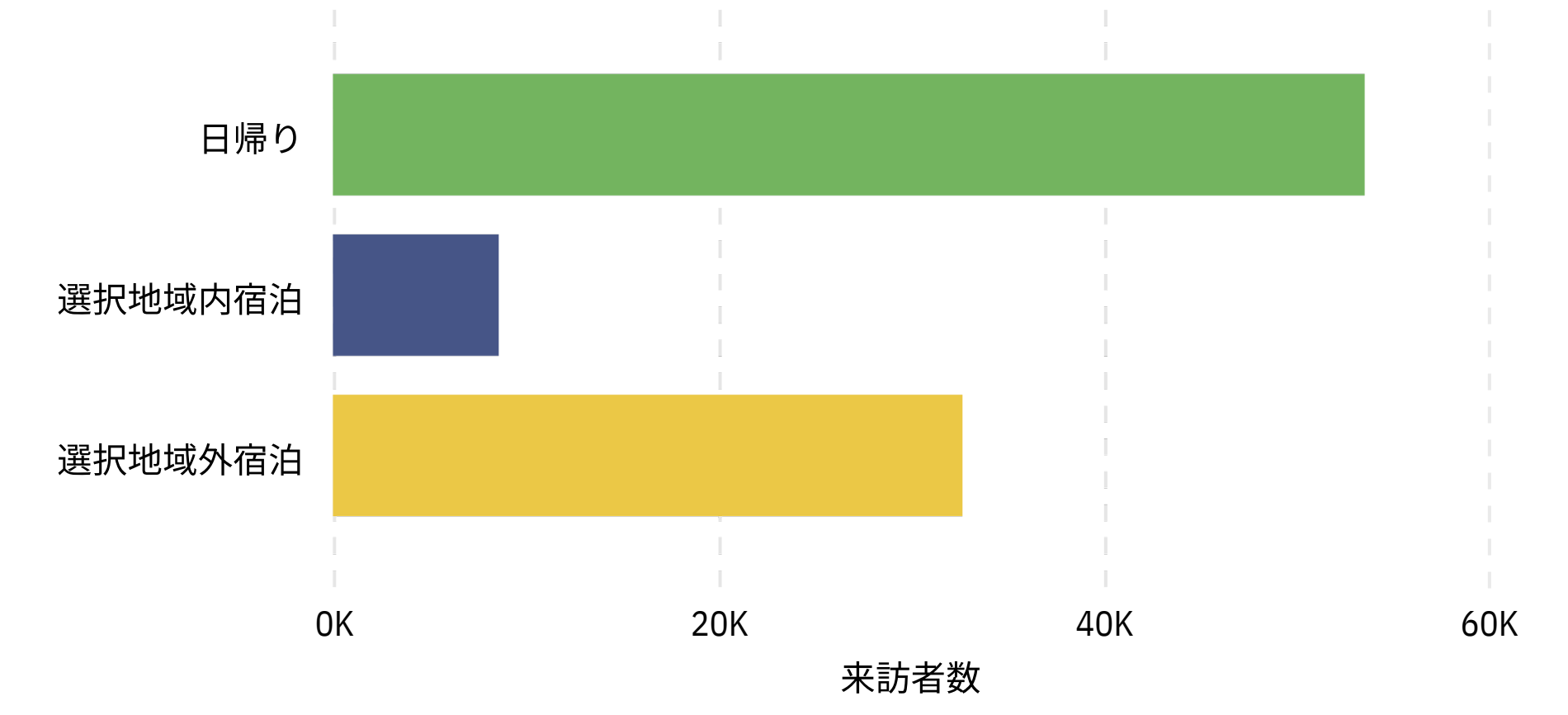
属性分析へ移動



旅程別来訪者数

概要 詳細

旅程分析へ移動



※来訪地を複数選択した場合、選択した市区町村のいずれかに来訪し、かつ同地域内のいずれか市区町村に当日宿泊した場合、「選択地域内宿泊」にカウントする